

Cos'è Mission Innovation 2.0

Iniziativa internazionale con 24 paesi partecipanti (incluse Italia e UE)

Finalizzata all'attuazione degli impegni dell'Accordo di Parigi

Obiettivi principali:

- Contenimento delle emissioni climalteranti
- Promozione dell'innovazione tecnologica
- Raddoppio dei fondi pubblici per la ricerca
- Coinvolgimento del settore privato

 **by Ing. Maurizio Landolfi - EGE**

landolfi@eutecna.com - 3397455043 - www.eutecna.com

Il contesto dell'avviso pubblico

Avviso pubblicato dal MASE

Ministero dell'Ambiente e della
Sicurezza Energetica

DM n. 386 del 17 novembre 2023

Decreto Ministeriale di riferimento

Attuazione dell'iniziativa "Mission Innovation"

Implementazione degli obiettivi del
programma

Supporto tecnico-scientifico

RSE S.p.A.

Gestione amministrativa

CSEA (Cassa per i servizi energetici e ambientali)

Area strategica e dotazione finanziaria

60M€

Dotazione finanziaria totale

Budget complessivo dell'avviso

06/05

Data apertura avviso

6 Maggio 2025

20/06

Scadenza presentazione

20 Giugno 2025 ore 12:00

Area strategica: **Dati e digitalizzazione di rete**

Richieste di chiarimenti entro: 3 Giugno 2025



view

sections

analytics

things

things

Data Insights

Explore Data





Tematiche dell'avviso pubblico



Piattaforme digitali interoperabili

Sviluppo di sistemi integrati per la gestione delle reti energetiche



Digital Twin (DT), tecniche di Intelligenza Artificiale (IA) e sviluppo di modelli predittivi

Implementazione di soluzioni avanzate per la simulazione e previsione



Integrazione dell'e-mobility con la rete

Soluzioni per connettere i veicoli elettrici al sistema energetico



Cybersecurity

Protezione delle infrastrutture energetiche digitali

Obiettivi e impatti attesi (1/2)



Migliorare efficienza, sicurezza e affidabilità delle reti

Ottimizzazione delle infrastrutture energetiche esistenti



Promuovere soluzioni architetture distribuite e resilienti

Sviluppo di sistemi energetici decentralizzati



Migliorare la previsione della producibilità degli impianti

Ottimizzazione della generazione da fonti rinnovabili



Aumentare la quota dei consumi elettrici da rinnovabili

Incremento dell'utilizzo di energia pulita



Abilitare nuovi business model basati sull'uso efficiente dell'energia

Creazione di opportunità economiche sostenibili

Obiettivi e impatti attesi (2/2)

Abilitare nuove risorse di flessibilità per il sistema energetico

Sviluppo di soluzioni per bilanciare domanda e offerta

Sostenere la sovranità italiana delle tecnologie di cybersecurity

Sviluppo di competenze nazionali strategiche



Aumentare la quota di energie rinnovabili nei trasporti

Promozione della mobilità sostenibile

Favorire l'integrazione veicoli elettrici-sistema energetico

Sviluppo di soluzioni vehicle-to-grid

Testare applicazioni delle normative italiane sull'aggregazione delle risorse

Implementazione di comunità energetiche

Chi può partecipare

Compagine progettuale

Formata da **almeno due partner** tra:

- Imprese (incluse Startup innovative)
- Organismi di ricerca e diffusione della conoscenza

Requisiti del Capofila

- Deve essere **un'impresa** (non microimpresa)
- Non sono ammesse compagini di sole imprese dello stesso gruppo
- Gli Organismi di ricerca non possono essere capofila

Requisiti dei partecipanti

✓ Regolarità amministrativa

- Essere in regola con la restituzione di somme al MASE
- Avere capacità operativa e amministrativa
- Non ricevere altri contributi per gli stessi costi



Requisiti strutturali

- Disporre di sede operativa in Italia (per le imprese)
- Essere regolarmente costituiti e iscritti al Registro imprese (imprese)



Requisiti finanziari

- Disporre di almeno un bilancio approvato (imprese)
- Possedere requisiti di affidabilità economico-finanziaria (imprese)



Caratteristiche delle proposte



Livello tecnologico

TRL di partenza \geq 4, TRL di arrivo \geq 7



Budget

Costo totale: tra 1.000.000 € e 20.000.000 €



Focus

Riferite a una sola tematica dell'avviso



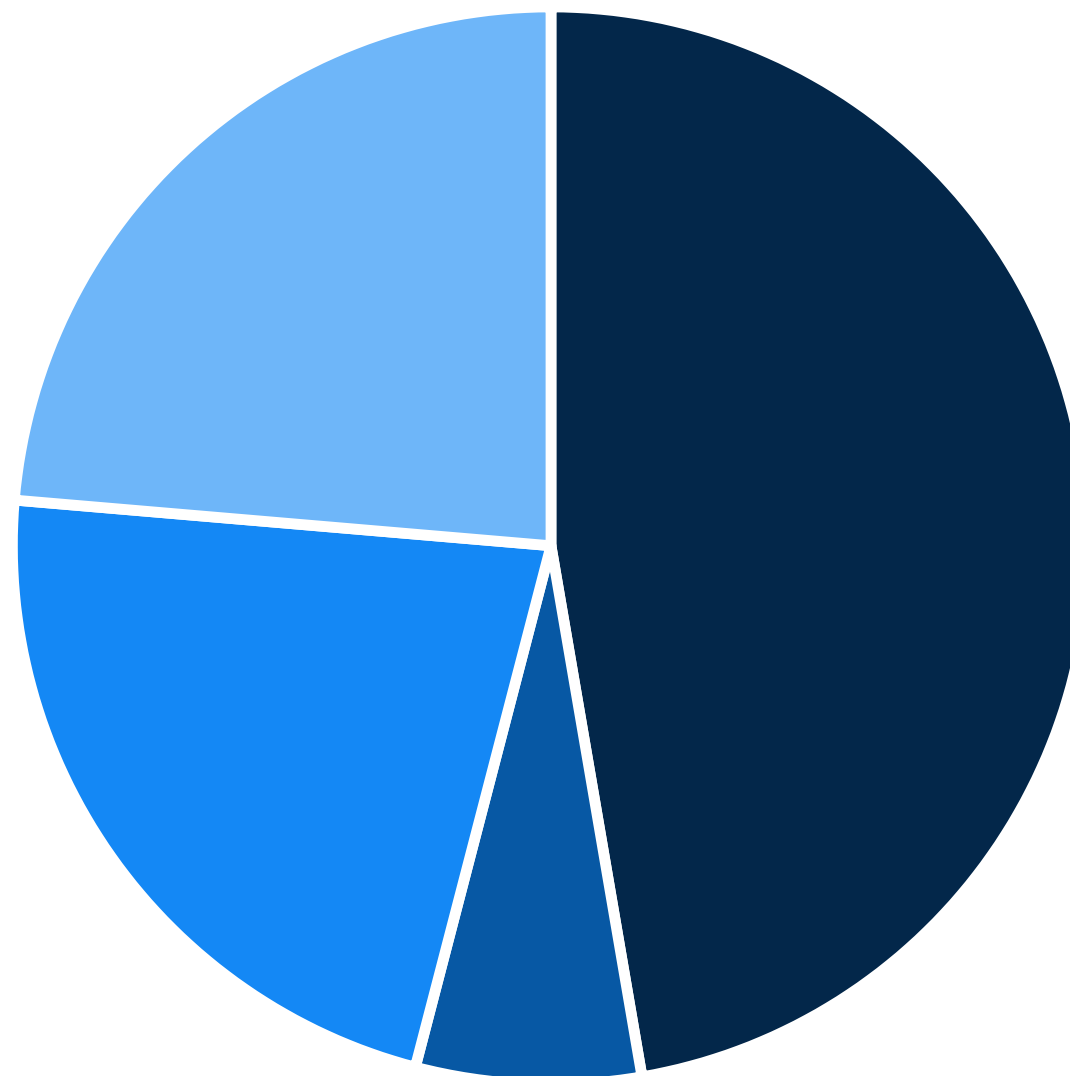
Tempistiche

Avvio attività dopo presentazione domanda

Conclusione entro il 31/12/2026

Possibilità di proroga fino a 24 mesi

Aspetti finanziari delle proposte



■ Ricerca Industriale

■ Studio di Fattibilità

■ Organismi di ricerca

■ Servizi di consulenza

Costo di ciascun partecipante: min 10% del costo totale

Costo del Capofila: > 25% del costo totale



Intensità del contributo (1/2)

Ricerca industriale (RI)	Percentuale
Grandi imprese	65%
Medie imprese	75%
Piccole imprese	80%
Organismi di ricerca	100%

Intensità del contributo (2/2)

Sviluppo sperimentale (SS)

- Grandi imprese: 40%
- Medie imprese: 50%
- Piccole imprese: 60%
- Organismi di ricerca: 100%

Studi di fattibilità (SF)

- Grandi imprese: 50%
- Medie imprese: 60%
- Piccole imprese: 70%
- Organismi di ricerca: 100%

Costi ammissibili



A) Costi di personale

Dipendente e non dipendente



B) Costi per strumenti, attrezzature, software specifico

Infrastrutture tecniche necessarie



C) Costi di esercizio

Materiali, informazione, viaggi



D) Costi per servizi di consulenza

Max 35% per beneficiario



E) Spese generali supplementari

25% forfettario di A+B+C



Processo di valutazione

Fase preliminare

Verifica formale dei requisiti
Controllo della documentazione e dell'ammissibilità

Fase tecnico-economica

Valutazione secondo criteri specifici
Analisi approfondita delle proposte

Valutazione finale

Punteggio massimo: 100 punti
Soglia minima di ammissibilità: 60 punti
Soglie minime per ciascun criterio

Criteri di valutazione

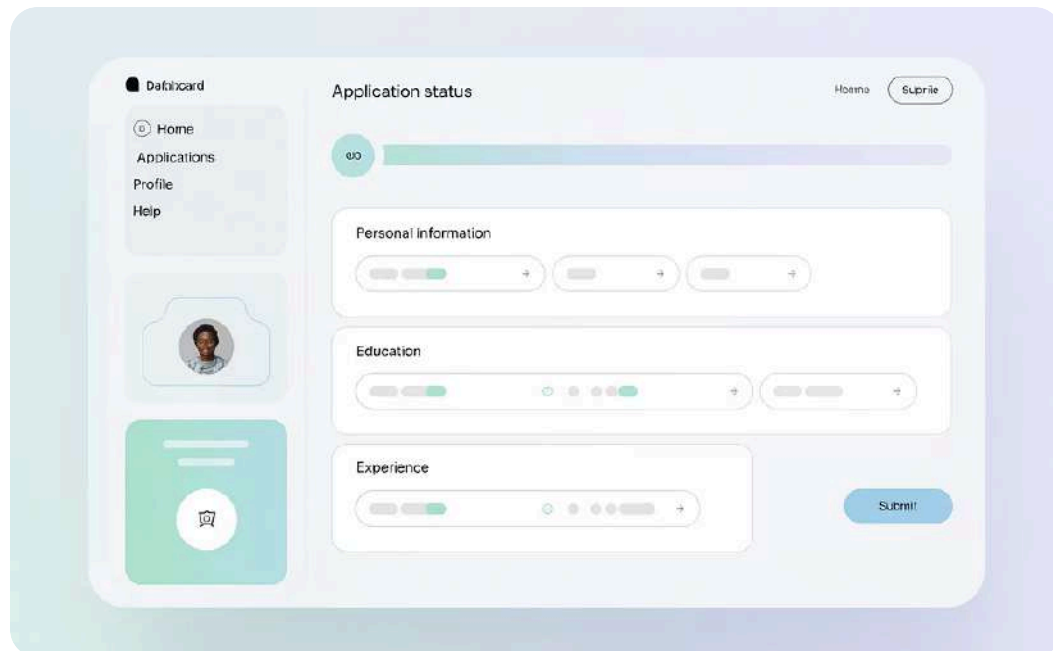


Impatti del progetto e sinergie (min 9/15 punti)

Possibili punteggi aggiuntivi (max 4 punti):

- Coordinatore di progetto di genere femminile (2 punti)
- Coordinatore di progetto di età < 35 anni (2 punti)

Modalità di presentazione



Piattaforma informatica dedicata

Gestita da CSEA

Interfaccia user-friendly per la presentazione delle domande

Domanda presentata dal Capofila

Scadenza: 20 Giugno 2025, ore 12:00

Documentazione completa

- Proposta di progetto (Allegato B)
- Dichiarazioni sostitutive (Allegato C)
- Eventuali altri allegati richiesti

Modalità di finanziamento



Prima quota (anticipo)

Max 30% con garanzia

Erogazione iniziale per avviare le attività



Quote successive

In base allo stato di avanzamento

Possibilità di 1 stato di avanzamento intermedio (non prima di 12 mesi)



Quota finale

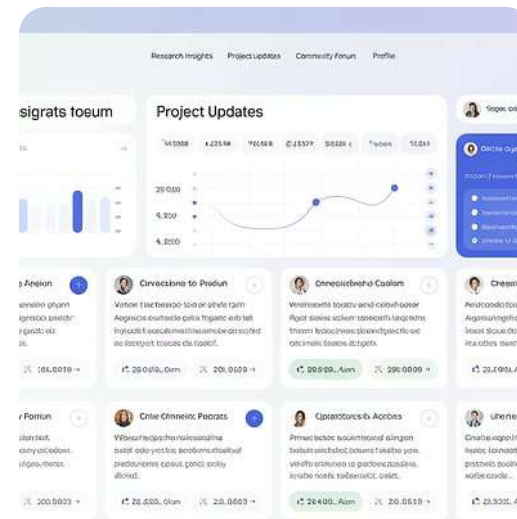
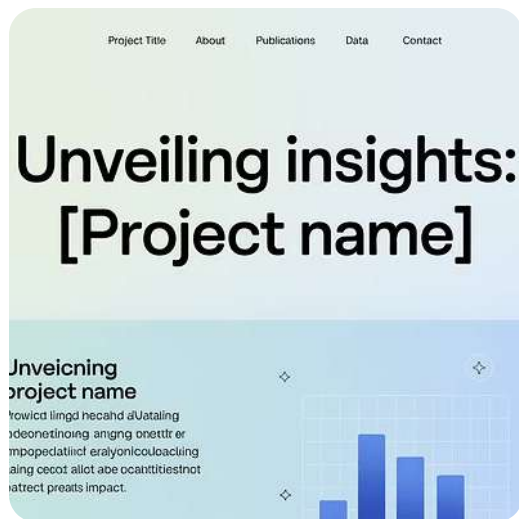
Min 20% a conclusione del progetto

Erogazione dopo verifica dei risultati

Erogazioni previa valutazione tecnico-economica



Obblighi di disseminazione



- Sito web o pagina web dedicata (in italiano e inglese)
- Deliverable di sintesi pubblico annuale (in inglese)
- Pubblicazioni scientifiche e/o divulgative
- Partecipazione a eventi Mission Innovation
- Contributi tecnico-scientifici per GPFM
- Aggiornamenti semestrali sui canali social
- Contributo alla valutazione dell'impatto dei progetti

Key Performance Indicator (KPI)

Gestionale

Indicatori relativi alla gestione del progetto

Costo

Metriche economiche e finanziarie

Qualità

Standard qualitativi dei risultati

Rischio

Valutazione e mitigazione dei rischi

Eccellenza tecnico-scientifica

Innovazione e avanzamento scientifico

Valorizzazione industriale

Applicazioni commerciali e industriali

Comunicazione e disseminazione

Diffusione dei risultati

Ambientali, sicurezza e salute

Impatti sulla sostenibilità e benessere

Almeno un KPI per almeno una delle categorie sopra elencate

Contatti e informazioni



Informazioni e chiarimenti

bandi-mi-2025@rse-web.it (entro
03/06/2025)

Siti web:

- MASE: www.mase.gov.it
- CSEA: <https://www.csea.it/mission-innovation/>
- RSE: <https://www.rse-web.it/news/info-avvisi-mission-innovation/>



Comunicazioni ufficiali

pif@pec.mase.gov.it



Supporto piattaforma informatica

gomp@besmart.it e mi@csea.it